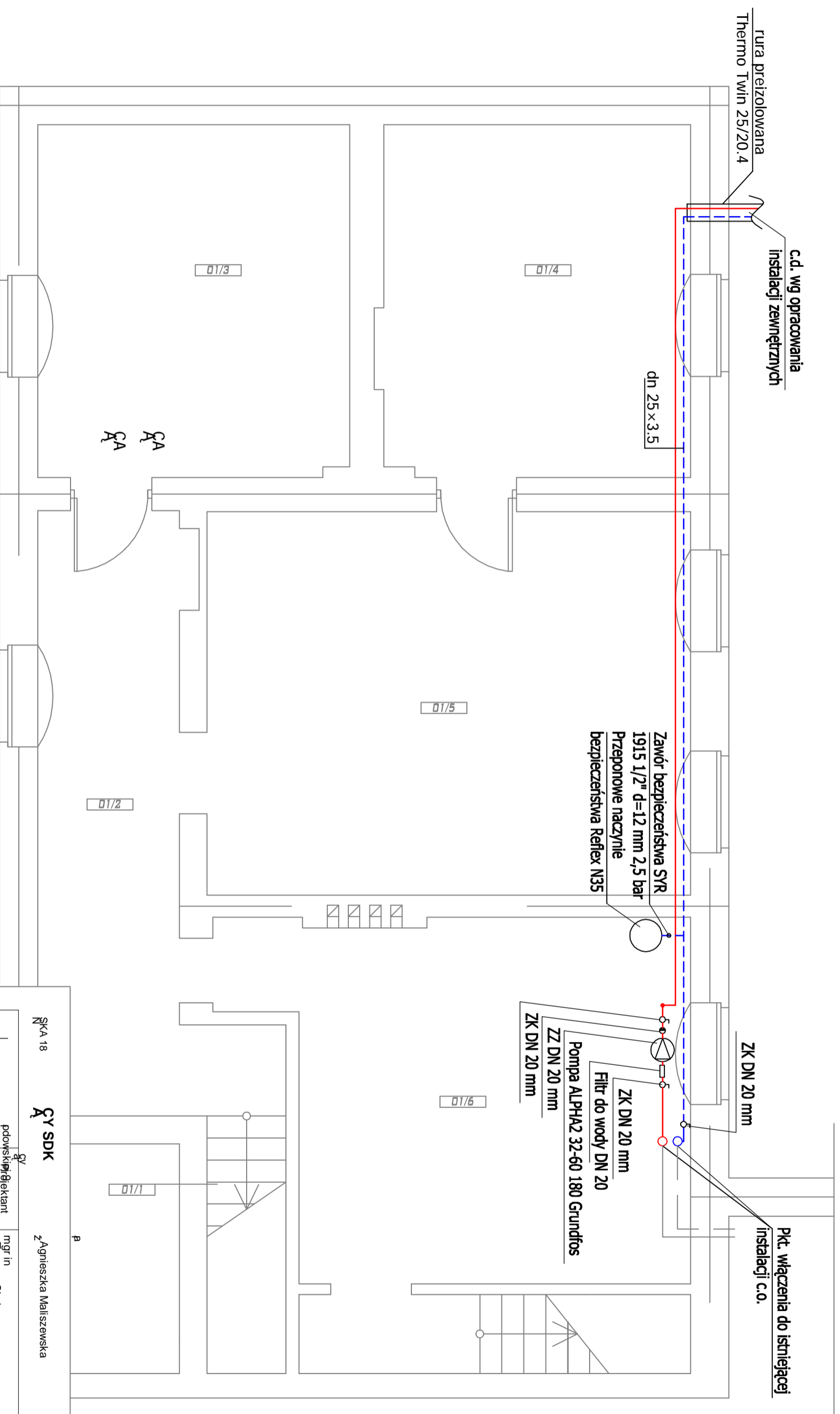


Rzut pomieszcze



- Instalacja c.o. - zasilanie PROJEKTOWANA
- Instalacja c.o. - powrót PROJEKTOWANA
- Instalacja c.o. - zasilanie ISTNIEJ
- Instalacja c.o. - powrót ISTNIEJ

Uwaga:

1. Instalację prowadzić pod sufitem pomieszczeń mocując za pomocą zawiesi systemowych do stropu pomieszczenia.
2. Przewody instalacji c.o. - zasilające projektowany budynek armifiteatru bardzo starannie zaizolować.
3. Pompę obiegową wraz z armaturą zainstalować 30 cm nad posadzką.

SKA 18 GY SDK z Agnieszka Maliszewska		pdownski projektant instalacje sanitarne		mgr inż. Agnieszka Maliszewska ul. Poczta 1/POOS/07 41-200 Wrocław	
AIGMA KOSZALIN UL. FRANCISZKA TEL./FAX 094 3408634 www.aigma.com.pl		pwno. Sp. z o.o. Instalacje sanitarne Asystent Projektanta		mgr inż. Agnieszka Maliszewska ul. Poczta 1/POOS/07 41-200 Wrocław	
Adres: pwno. ul. M. Curie-Sk 76-100 S dz. nr 969		Branża: sanitarne		g: 2	
Inwestor: 76-100 S Gmina Miejska S		Data: 09.2009		Branża: sanitarne	
Obiekt: AMFITEATR Z ZAPLECZEM SOCJALNYM		Skala: 1:50		Nr rysunku: S4	
Rysunek: INSTALACJA C.O. - BUDYNEK ISTNIEJ Rzut					