

**UCHWAŁA NR XXVIII/169/2021
RADY MIEJSKIEJ W SŁAWNIE**

z dnia 31 marca 2021 r.

w sprawie przystąpienia do sporządzania miejscowego planu zagospodarowania przestrzennego miasta Sławna dla działek nr 636, 1108/2 i 1108/1 oraz fragmentów działek nr 1108/24, 1108/25 i 1108/26, obręb 0003

Na podstawie art. 18 ust. 2 pkt 5 i 15 ustawy z dnia 8 marca 1990 r. o samorządzie gminnym (j.t. Dz. U. z 2020r. poz. 713 z późn. zm.) oraz art. 14 ust. 1, 2 i 4 ustawy z dnia 27 marca 2003r. o planowaniu i zagospodarowaniu przestrzennym (t.j. Dz. U. z 2020r. poz. 293 z późn. zm.) uchwala się, co następuje:

§ 1.

1. Przystępuje się do sporządzania miejscowego planu zagospodarowania przestrzennego miasta Sławna dla działek nr 636, 1108/2 i 1108/1 oraz fragmentów działek nr 1108/24, 1108/25 i 1108/26, obręb 0003.

2. Integralną częścią uchwały jest załącznik nr 1 z wyznaczonymi granicami obszaru objętego planem.

§ 2.

Uchyła się uchwałę nr XXVII/167/2021 Rady Miejskiej w Sławnie z dnia 8 lutego 2021 r. w sprawie przystąpienia do sporządzenia miejscowego planu zagospodarowania przestrzennego miasta Sławna dla działek nr 636, 1108/2 i 1108/1, obręb 0003

§ 3.

Wykonanie uchwały powierza się Burmistrzowi Miasta Sławno.

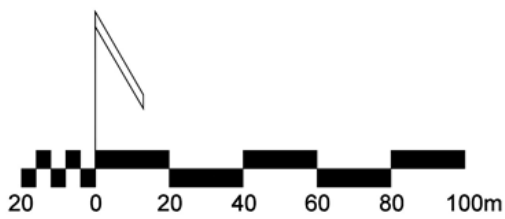
§ 4.

Uchwała wchodzi w życie z dniem podjęcia i podlega ogłoszeniu na tablicy ogłoszeń Urzędu Miejskiego w Sławnie i na stronie internetowej w Biuletynie Informacji Publicznej Urzędu Miejskiego w Sławnie.

Przewodnicząca Rady
Miejskiej w Sławnie

/-/ **Marzena Łużyńska**

Załącznik do uchwały Nr XXVIII/169/2021
Rady Miejskiej w Sławnie
z dnia 31 marca 2021 r.



Uzasadnienie

Niniejszą uchwałę podejmuje się na podstawie art. 18 ust. 2 pkt 5 i 15 ustawy z dnia 8 marca 1990 r. o samorządzie gminnym (j.t. Dz. U. z 2020r. poz. 713 z późn. zm.) oraz art. 14 ust. 1, 2 i 4 ustawy z dnia 27 marca 2003r. o planowaniu i zagospodarowaniu przestrzennym (t.j. Dz. U. z 2020r. poz. 293 z późn. zm.), przyznającymi radzie gminy wyłączone prawo stanowienia w sprawach zastrzeżonych ustawami do kompetencji rady gminy, w tym podejmowania uchwał o przystąpieniu do sporządzania /zmiany/ studium uwarunkowań i kierunków zagospodarowania przestrzennego gminy. Kompetencje rady gminy w zakresie planowania przestrzennego ustawodawca zawarł w art. 3 ust. 1 ustawy o planowaniu i zagospodarowaniu przestrzennym, zgodnie z którym „kształtowanie i prowadzenie polityki przestrzennej na terenie gminy, w tym uchwalanie studium uwarunkowań i kierunków zagospodarowania przestrzennego gminy oraz miejscowych planów zagospodarowania przestrzennego, z wyjątkiem morskich wód wewnętrznych, morza terytorialnego i wyłącznej strefy ekonomicznej oraz terenów zamkniętych, należy do zadań własnych gminy”.

Uchwałę podejmuje się po rozpatrzeniu wniosku Burmistrza Miasta Sławno, dotyczącego obszaru wskazanego na załączniku nr 1 do uchwały. Na powyższym obszarze obowiązują:

1.miejscowe plany zagospodarowania przestrzennego miasta Sławna obejmujące działki: nr 54/1 i 54/2; nr 636; nr 550; nr 523; nr 489; nr 256/1; nr 335; nr 972; nr 235; 240; nr 261, zatwierdzone uchwałą nr XX/162/2000 Rady Miejskiej w Sławnie w dniu 24 listopada 2000 r. (Dz. Urz. Woj. Zach-Pom. z dn. 21.02.2001 r. Nr 4, poz. 33),

2.miejscowy plan zagospodarowania przestrzennego miasta Sławna dla rejonu ul. Filtrowej, zatwierdzony uchwałą nr XLI/281/2005 Rady Miejskiej w Sławnie w dniu 30 września 2005 r. (Dz. Urz. Woj. Zach-Pom. z dn. 04.11.2005 r. Nr 85, poz. 1756).

Przystąpienie do sporządzenia miejscowego planu w przedmiotowych granicach stworzy możliwość zaktualizowania zasad zagospodarowania przestrzennego w tej części miasta Sławna.

Wnioskowane przeznaczenie jest zgodne ze Studium uwarunkowań i kierunków zagospodarowania przestrzennego miasta Sławna uchwalonym uchwałą nr XX/142/96 Rady Miejskiej w Sławnie w dniu 14 listopada 1996 r. z późn. zm.

Stwierdza się zasadność przystąpienia do sporządzenia planu w przedstawionych granicach.

Projekt uchwały przedkłada Burmistrz Miasta Sławno.