

**UCHWAŁA NR XLV/270/2022
RADY MIEJSKIEJ W SŁAWNIE**

z dnia 28 września 2022 r.

**w sprawie wyrażenia zgody na zawarcie na okres 20 lat umowy najmu pomieszczeń znajdujących się
w budynku Urzędu Miejskiego w Sławnie stanowiącego własność Gminy Miasto Sławno**

Na podstawie art. 18 ust. 2 pkt 9 lit. a ustawy z dnia 8 marca 1990 r. o samorządzie gminnym (t.j. Dz. U. z 2022 r. poz. 559 ze zm.), art. 13 ust. 1 ustawy z dnia 21 sierpnia 1997 r. o gospodarce nieruchomościami (t.j. Dz. U. z 2021 r. poz. 1899 ze zm.) uchwała się, co następuje:

§ 1. Wyraża się zgodę na zawarcie umowy najmu w trybie bezprzetargowym pomieszczeń znajdujących się na niskim parterze budynku Urzędu Miejskiego w Sławnie na rzecz Powiatowej Stacji Sanitarno - Epidemiologicznej w Sławnie na okres 20 lat. Przedmiot umowy najmu obejmuje pomieszczenia biurowe i użytkowe o łącznej powierzchni do 400,95 m² oraz ciągi komunikacyjne niezbędne do korzystania z tych pomieszczeń.

§ 2. Szczegółowe warunki najmu pomieszczeń określi umowa.

§ 3. Wykonanie uchwały powierza się Burmistrzowi Miasta Sławno.

§ 4. Uchwała wchodzi w życie z dniem podjęcia.

Przewodnicząca Rady
Miejskiej w Sławnie

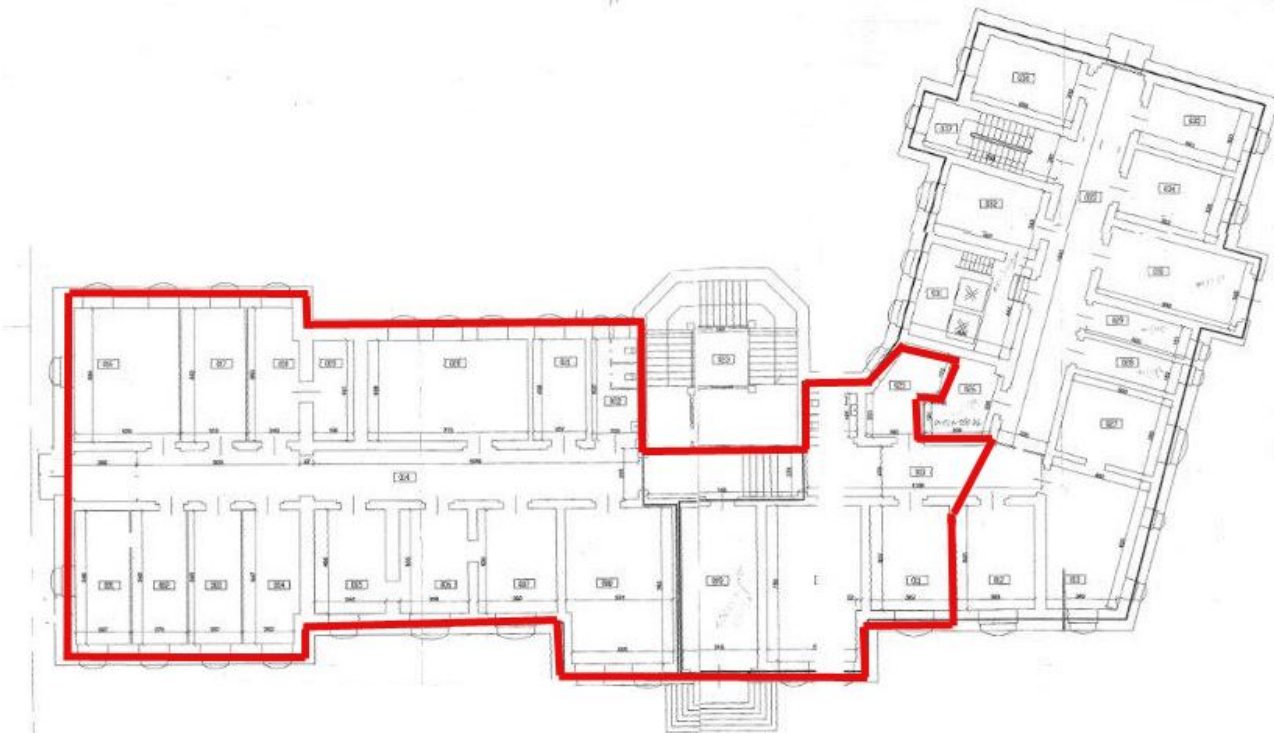
Marzena Łużyńska

Załącznik do uchwały Nr XLV/270/2022

Rady Miejskiej w Sławnie

z dnia 28 września 2022 r.

Rzut niskiego parteru w budynku Urzędu Miejskiego w Sławnie.



Uzasadnienie

Powiatowa Stacja Sanitarno-Epidemiologiczna w Sławnie wystąpiła do tut. urzędu z zapytaniem o możliwość długoterminowego wynajęcia pomieszczeń znajdujących się na niskim parterze w budynku Urzędu Miejskiego w Sławnie. Najem długoterminowy na okres 20 lat dałby możliwość stabilnego funkcjonowania Powiatowej Stacji Sanitarno-Epidemiologicznej w Sławnie pod nowym adresem siedziby przy ul. M. Curie - Skłodowskiej 9. Przedmiotem najmu mają być pomieszczenia biurowe i użytkowe o łącznej powierzchni do 400,95 m² oraz ciągi komunikacyjne niezbędne do korzystania z tych pomieszczeń. Najem ww. pomieszczeń związany jest bezpośrednio z reorganizacją pracy Wydziału Gospodarki Komunalnej i Inwestycji oraz planowanym remontem pokoi w innych częściach budynku. Szczegółowe warunki najmu określi umowa. Biorąc pod uwagę fakt, że Powiatowa Stacja Sanitarno-Epidemiologiczna w Sławnie jest instytucją użyteczności publicznej skierowaną na potrzeby mieszkańców, zasadnym jest podjęcie ww. uchwały.