

**UCHWAŁA NR XXXIX/244/2022
RADY MIEJSKIEJ W SŁAWNIE**

z dnia 29 marca 2022 r.

**w sprawie przystąpienia do sporządzania miejscowego planu zagospodarowania przestrzennego miasta
Sławna w rejonie ul. Armii Krajowej i ul. Kosynierów**

Na podstawie art. 18 ust. 2 pkt 5 i 15 ustawy z dnia 8 marca 1990 r. o samorządzie gminnym (j.t. Dz. U. z 2021r. poz. 1372 z późn. zm.) oraz art. 14 ust. 1, 2 i 4 ustawy z dnia 27 marca 2003r. o planowaniu i zagospodarowaniu przestrzennym (t.j. Dz. U. z 2021r. poz. 741 z późn. zm.) uchwala się, co następuje:

§ 1. 1. Przystępuje się do sporządzania miejscowego planu zagospodarowania przestrzennego miasta Sławna w rejonie ul. Armii Krajowej i ul. Kosynierów.

2. Integralną częścią uchwały jest załącznik nr 1 z wyznaczonymi granicami obszaru objętego planem.

§ 2. Wykonanie uchwały powierza się Burmistrzowi Miasta Sławna

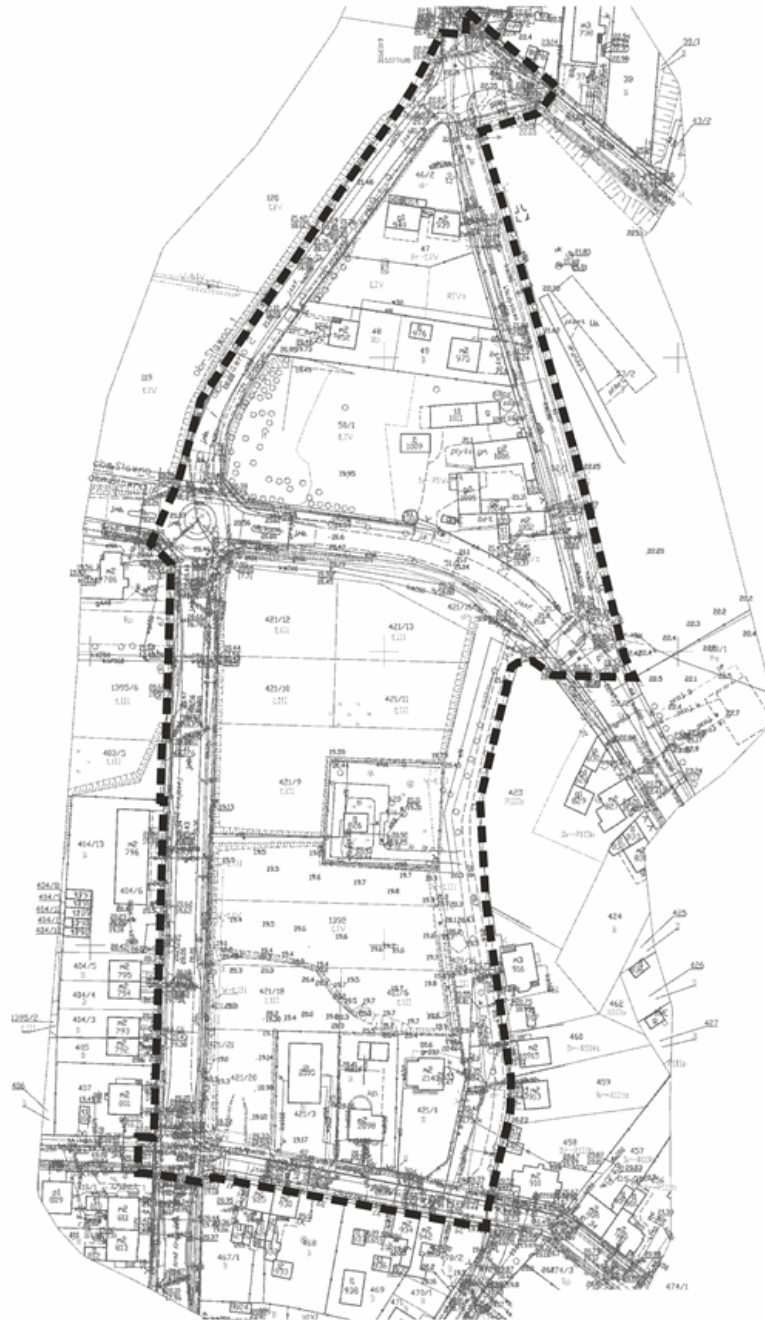
§ 3. Uchwała wchodzi w życie z dniem podjęcia i podlega ogłoszeniu na tablicy ogłoszeń Urzędu Miejskiego w Sławnie i na stronie internetowej w Biuletynie Informacji Publicznej Urzędu Miejskiego w Sławnie.

Przewodnicząca Rady
Miejskiej w Sławnie

Marzena Łużyńska

Załącznik do uchwały Nr XXXIX/244/2022
Rady Miejskiej w Sławnie
z dnia 29 marca 2022 r.

0 20 40 60 80 100m Skala 1:2000



LEGENDA:

— — — — granica opracowania planu

Uzasadnienie

Niniejszą uchwałę podejmuje się na podstawie art. 18 ust. 2 pkt 5 i 15 ustawy z dnia 8 marca 1990 r. o samorządzie gminnym (t.j. Dz.U. z 2021 r. poz. 1372 z późn. zm.) oraz art. 14 ust. 1, 2 i 4 ustawy z dnia 27 marca 2003r. o planowaniu i zagospodarowaniu przestrzennym (t.j. Dz. U. z 2021 r. poz. 741 z późn. zm.), przyznającymi radzie gminy wyłączne prawo stanowienia w sprawach zastrzeżonych ustawami do kompetencji rady gminy, w tym podejmowania uchwał o przystąpieniu do sporządzania /zmiany/ studium uwarunkowań i kierunków zagospodarowania przestrzennego gminy. Kompetencje rady gminy w zakresie planowania przestrzennego ustawodawca zawarł w art. 3 ust. 1 ustawy o planowaniu i zagospodarowaniu przestrzennym, zgodnie z którym „kształtowanie i prowadzenie polityki przestrzennej na terenie gminy, w tym uchwalanie studium uwarunkowań i kierunków zagospodarowania przestrzennego gminy oraz miejscowych planów zagospodarowania przestrzennego, z wyjątkiem morskich wód wewnętrznych, morza terytorialnego i wyłącznej strefy ekonomicznej oraz terenów zamkniętych, należy do zadań własnych gminy”.

Uchwałę podejmuje się po rozpatrzeniu wniosku Burmistrza Miasta Sławna, dotyczącego obszaru wskazanego na załączniku nr 1 do uchwały. Przystąpienie do sporządzenia miejscowego planu w przedmiotowych granicach stworzy możliwość zaktualizowania zasad zagospodarowania przestrzennego w tej części miasta Sławna.

Wnioskowane przeznaczenie jest zgodne ze Studium uwarunkowań i kierunków zagospodarowania przestrzennego miasta Sławna uchwalonym uchwałą nr XX/142/96 Rady Miejskiej w Sławnie w dniu 14 listopada 1996 r. z późn. zm.

Stwierdza się zasadność przystąpienia do sporządzenia planu w przedstawionych granicach.

Projekt uchwały przedkłada Burmistrz Miasta Sławna.