

RADA MIEJSKA
w SŁAWNIE
wpłynęło dnia 05.03.2020
L. dz. _____
podpis _____

Sławno, 3 marca 2020 r.

Adam Poprawski
Marcin Podolski
Radni Rady Miejskiej w Sławnie

BURMISTRZ MIASTA SŁAWNO

za pośrednictwem Przewodniczącej Rady Miejskiej w Sławnie

INTERPELACJA

W związku z brakiem możliwości prawidłowego i bezpiecznego przejścia mieszkańców przez drogę krajową nr 6 na skrzyżowaniu z ul. Filtrową zwracamy się z prośbą o podjęcie kroków w celu utworzenia przejść dla pieszych na ul. Koszalińskiej oraz ul. Filtrowej.

Celem tych działań jest doprowadzenie do utworzenia na opisywanym skrzyżowaniu przejścia dla pieszych przez ul. Koszalińską, przejścia dla pieszych przez ul. Filtrową, łączącego ich chodnika wraz z niezbędnym oświetleniem i oznakowaniem.

UZASADNIENIE ISTOTNEGO ZNACZENIA DLA MIASTA I JEGO MIESZKAŃCÓW

Przez ostatni rok polepszyła się organizacja ruchu drogowego na ulicy Koszalińskiej. Został zamontowany fotoradar, zwiększono oznakowanie przejścia dla pieszych przy obwodnicy, a przejście dla pieszych przy skrzyżowaniu z ul. Kossaka przesunięto na bezpieczną odległość. Przyczyniła się do tego dobra współpraca na linii Burmistrz Miasta Sławno - GDDKiA w Szczecinie (narada koordynacyjna, wizja lokalna). Zrealizowane działania skutkują zmniejszeniem prędkości poruszających się drogą pojazdów, co realnie wpływa na polepszenie się bezpieczeństwa uczestników ruchu w tej części miasta.

Ostatnio GDDKiA w Szczecinie przychyliła się do wniosku o oznakowanie podwójną linią ciągłą łuku między skrzyżowaniem z ul. Filtrową, a dawnymi zakładami drobiarskimi. Efekt tych działań powinien wyeliminować niebezpieczne sytuacje wyprzedzania kierowców na tym odcinku drogi. Niestety, przez cały czas nieuregulowana pozostaje kwestia niebezpiecznego przejścia z chodnika przy ul.

SEKRETARIAT
URZĘDU MIEJSKIEGO W SŁAWNIE
2020 -03- 05
L.dz. podpis

Koszalińskiej na chodnik przy ul. Filtrowej. Przejścia, którego w rzeczywistości nie ma.

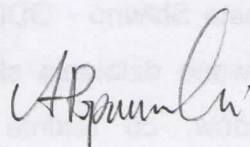
Obecnie, chodnik przy ul. Filtrowej kończy się zejściem na ulicę, a z chodnika przy ul. Koszalińskiej wydeptana jest dróżka prowadząca w stronę skrzyżowania z ul. Filtrową. W takiej sytuacji mieszkańcy chcący przejść przez jezdnię w tamtej okolicy narażeni są na olbrzymie niebezpieczeństwo oraz sami stwarzają zagrożenie dla innych uczestników ruchu.

Rozwiązaniem tego problemu byłoby wyłożenie dojścia do chodnika przez pas zielony na ul. Koszalińskiej, a po drugiej stronie wyłożenie chodnika doprowadzającego do ul. Filtrowej; naniesienie na tych dwóch ulicach przejść dla pieszych oraz zamontowanie niezbędnego oświetlenia i oznakowania. Dopełnieniem byłoby zlokalizowanie przed przejściem dla pieszych na ul. Koszalińskiej poprzecznych progów ostrzegawczych.

Warto podkreślić, że opisywane miejsce to główny szlak komunikacyjny prowadzący do Osiedla Dzieci Wrzesińskich od tej strony Sławna. Prowadzi on nie tylko do ogromnej liczby budynków mieszkalnych, ale również szkoły, przedszkola oraz boiska Orlik. W tym rejonie w ostatnich latach wybudowanych zostało wiele budynków mieszkalnych, a kolejne powstają w bardzo szybkim tempie.

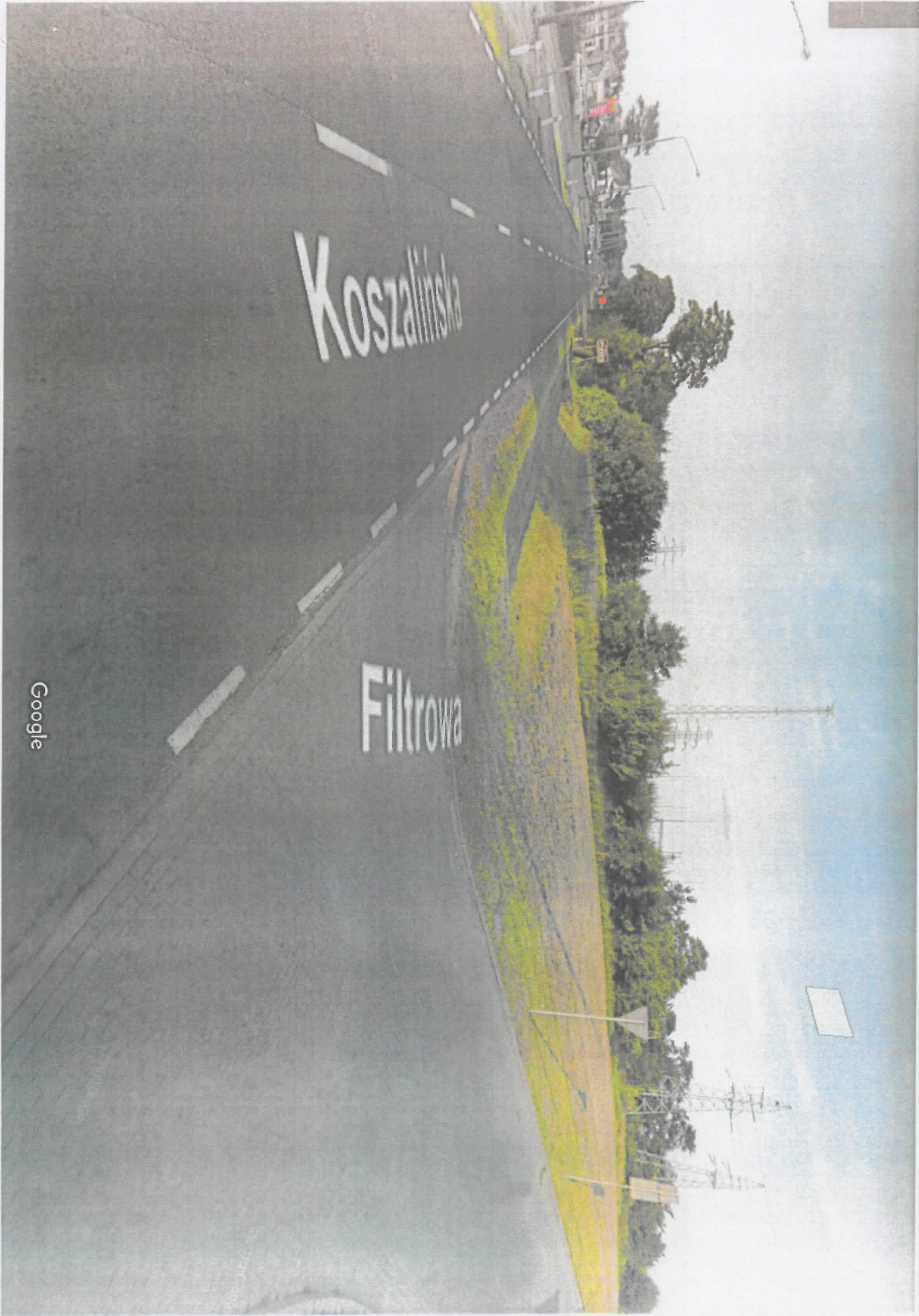
W naszej ocenie oraz wielu mieszkańców tej okolicy przejścia dla pieszych na opisywanych droga są niezbędne!

Prosimy o pilne podjęcie działań przez Burmistrza Miasta Sławna i Generalnej Dyrekcji Dróg Krajowych i Autostrad Oddział w Szczecinie w celu rozwiązanie tego problemu.



Marcin Bołbel







Google

ROLMASZ - STACJA
PALIW SŁAWNO

Koszalińska
Filtrowa

Przedzskole nr 3
Im. Jasia i Matgosi

Szkoła Podstawowa nr 1
Im. K. Makuszyńskiego

Emilia Plater
Filtrowa

Ignacego Kraśnickiego

Cyryla Kamila Norwida

Grunwaldzka
Filtrowa

Józefa M

Juliana Koszaka

8 Marco

Bolesława Prusa

SKLEP spożywczy
PSS Spolem

Stanisława Moliuszki

Juliana Koszaka

Mardom. PHU
Martyka Z

Bolesława Prusa

Grunwaldzka

Elzy Orzeszkowej

Stefana Zeromskiego

Tadeusza Rejtana

Agatka Ąrek
Antoni Alicja 4A

Zakład piekarsko-
ciastkarski PSS Spolem

Juliana Koszaka

Aleksandra Gieymkiewicza

Grunwaldzka

Drobert. Przedsiębiorst
drogowe

Google

Al. 11 Lutego

Włocławskiego

Marii Dąbrowskiej

