

Załącznik nr: 1

Zakład Projektów i Dokumentacji Geologiczno-Górnictwo-Środowiskowych geoDRILLING SYSTEM S.C.

76-100 Sławno- Bobrowiczki 40
tel.:602 447 886; e-mail: biuro@geodrilling.pl

Karta dokumentacyjna otworu nr B1

Data wykonania:

Temat: Badanie podłoża gruntowego. Przebudowa kanalizacji deszczowej

Rzedna: 22.60 m n.p.m.
X: 6027673,98
Y: 6412922,81

Sporządził(a):
Sebastian Wojski
Sprawdził(a):
Jan A. Wojski - VII-1193

Adres: Sławno ul. Kosynierów

Proba	Poziom wody	Głębokość(m)	Miągkość	Profil litolog.	Opis gruntu	Wilgotność	Waleczki	IL(n) gr spoiste	ID(n) gr sypkie	Sonda dynamiczna SD10
		1,25			Nasyp ziemny, brunatna					
		0,75			Piasek drobnoziarnisty, jasnoszary					
		1,0			Gлина pylasta mozaikowa, szaro-żółta					
Głębokość: 3,0										

GEOLOG UPRAWNIONY

Jan Albert Wojski
Nr utw. geologicznych
III - 04/4; V-1238; VII- 1193

Załącznik nr: 2

Zakład Projektów i Dokumentacji Geologiczno-Górnictwo-Środowiskowych geoDRILLING SYSTEM S.C.

76-100 Sławno- Bobrowiczki 40
tel.:602 447 886; e-mail: biuro@geodrilling.pl

Karta dokumentacyjna otworu nr B2

Data wykonania:

Temat: Badanie podłoża gruntowego. Przebudowa kanalizacji deszczowej

Rzedna: 22.00 m n.p.m.
X: 6027918,58
Y: 6413939,66

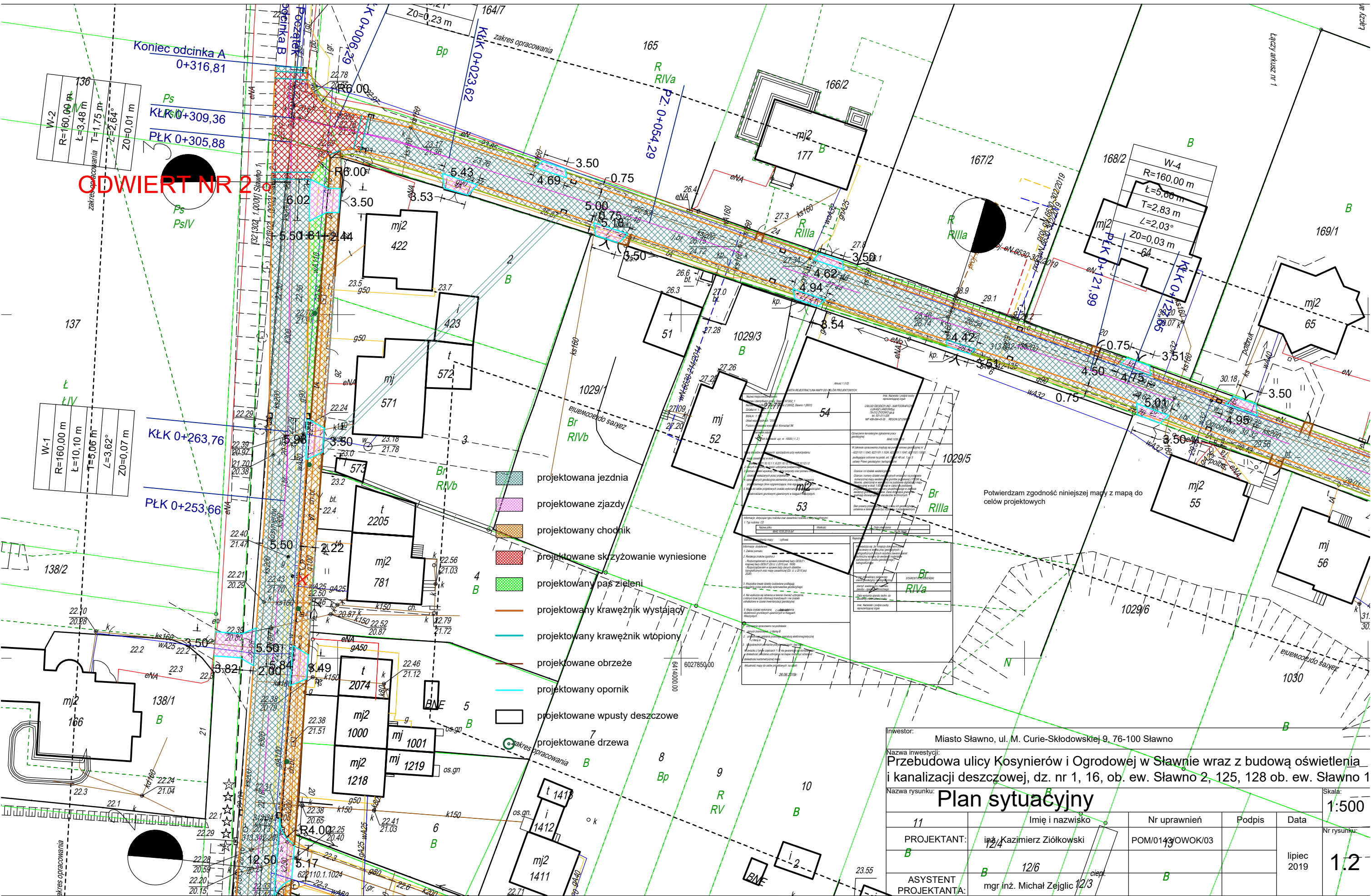
Sporządził(a):
Sebastian Wojski
Sprawdził(a):
Jan A. Wojski - VII-1193

Adres: Sławno ul. Kosynierów

Proba	Poziom wody	Głębokość(m)	Miągkość	Profil litolog.	Opis gruntu	Wilgotność	Waleczki	IL(n) gr spoiste	ID(n) gr sypkie	Sonda dynamiczna SD10
		1,4			nasyp ziemny, brunatny					
		1,1			głina pylasta mozaikowa, szaro-żółta					
		0,5			głina piaszczysta, stalowo-szara	w				
Głębokość: 3,0										

GEOLOG UPRAWNIONY

Jan Albert Wojski
Nr utw. geologicznych
III - 04/4; V-1238; VII- 1193



ODWIERT NR 2

- projektowana jezdnia
- projektowane jazdy
- projektowany chodnik
- projektowane skrzyżowanie wyniesione
- projektowany pas zieleni
- projektowany krawężnik wystający
- projektowany krawężnik wtopiony
- projektowane obrzeże
- projektowany opornik
- projektowane wpusty deszczowe
- projektowane drzewa

Inwestor: Miasto Sławno, ul. M. Curie-Skłodowskiej 9, 76-100 Sławno				
Nazwa inwestycji: Przebudowa ulicy Kosynierów i Ogrodowej w Sławnie wraz z budową oświetlenia i kanalizacji deszczowej, dz. nr 1, 16, ob. ew. Sławno 2, 125, 128 ob. ew. Sławno 1				
Nazwa rysunku: Plan sytuacyjny				
11	Imię i nazwisko	Nr uprawnień	Podpis	Data
PROJEKTANT:	mgr inż. Kazimierz Ziolkowski	POM/0143	OWOK/03	lipiec 2019
ASYSTENT PROJEKTANTA:	mgr inż. Michał Zejglic			

ODWIERT NR 1

