

PANSTWOWY POWIATOWY  
INSPEKTOR SANITARNY  
w SŁAWNIE

PS-N.NZ-4012 /7/12

Sławno, dnia 17.12.2012r.



Burmistrz Miasta Sławno  
ul. M.C. Skłodowskiej 9  
76- 100 Sławno

Wasz znak: GP 6220.4.2012

### OPINIA SANITARNA

Na podstawie art. 3, art.10 ustawy z dnia 14 marca 1985 r. o Państwowej Inspekcji Sanitarnej (j.t. Dz. U. z 2011 Nr 212 poz. 1263z późn. zm. ), w związku z art. 77 ust. 1, pkt. 2 i 7, art. 78 ust. 1 pkt. 2 i ust. 4 ustawy z dnia 3 października 2008 r. o udostępnianiu informacji o środowisku i jego ochronie, udziale społeczeństwa w ochronie środowiska oraz o ocenach oddziaływania na środowisko ( Dz. U. Nr 199, poz. 1227 z późn. zm. )

#### opiniuję pozytywnie

realizację przedsięwzięcia polegającego na wykonaniu zbiornika wodnego zlokalizowanego na dz. nr 192 znajdującego się w jednostce „D3” w zakresie wpływu na zdrowie i życie ludzi i określam następujące warunki:

- na zapleczu budowy ( teren utwardzony) wyznaczyć miejsca na magazynowanie odpadów i zaplecza socjalnego po zakończeniu prac budowlanych teren zaplecza uporządkować.
- zastosować rozwiązania ograniczające zanieczyszczenia ziemią nawierzchnię dróg publicznych;
- prace budowlane prowadzić w porze dziennej ( 6.00 – 22.00 );
- prowadzić stałą kontrolę stanu technicznego środków transportu i urządzeń wykorzystywanych w trakcie budowy, utrzymać je w pełni sprawności celem zminimalizowania poziomu hałasu , emisji ze spalania paliw;
- zabezpieczyć środowisko gruntowo- wodne prze przenikaniem zanieczyszczeń z terenu budowy , ewentualne zanieczyszczenia gruntu substancjami ropopochodnymi natychmiast neutralizować sorbentami;
- kształtowanie czaszy zbiornika należy prowadzić w okresie suchym;
- ścieki bytowe powstające w związku z prowadzeniem prac budowlanych gromadzić w przenośnych sanitariatach, a następnie wywozić na oczyszczalnię ścieków.

### Uzasadnienie:

Opinię niniejszą wydano w oparciu o analizę:

1. wniosku o wydanie decyzji o środowiskowych uwarunkowaniach,
2. „Raportu o oddziaływaniu na środowisko wraz z waloryzacją przyrodniczą dla zadania zbiornik wodny ul. Gdańska opracowany przez Pracownię Przyrodniczą „Natura’ Olga Kowalska , Poznań ul. Działyńskich 1a/1, listopad 2012r.
3. zawiadomienia Burmistrza Miasta Sławno o braku uchwalonego miejscowego planu zagospodarowania przestrzennego .

Przedsięwzięcie polegać będzie na wykonaniu zbiornika wodnego na dz. nr 192 obręb 2 m. Sławno, w dolinie rzeki Wieprzy.

Inwestycja projektowana jest w odległości ok. 10- 15 m od koryta rzeki Wieprzy , wzdłuż jej prawego brzegu i polegać będzie na pogłębieniu dna doliny do rzędnej zbliżonej do rzędnych dna rzeki.

Projektowany zbiornik zlokalizowany jest pomiędzy km 46+286, a 46+ 756 Wieprzy.

W zakresie prac projektowych przewiduje się wykonanie czaszy zbiornika i wykorzystanie pozyskanych mas ziemnych do podwyższenia terenu wokół zbiornika oraz północnej części działki nr 192 do rzędnej ok. 19,50m npm. Powierzchnia zbiornika wynosić będzie 2,1 ha, pojemność retencjonowanej wody dla rzędnej lustra wody 17,00 wyniesie 28 000 m<sup>3</sup> przy średniej głębokości zbiornika 1,3m. Poziom lustra wody w zbiorniku będzie odpowiadał poziomowi lustra wody w rzece, a jego obszar stanowił będzie teren zalewowy z możliwością retencjonowania dla wód powodziowych powyżej mostu pod ul. Gdańską. W okresie przepływów średnich zbiornik pełnił będzie rolę rekreacyjno- wypoczynkową. Funkcja retencyjna zbiornika będzie realizowana po wystąpieniu stanów wody o prawdopodobieństwie większym niż 30% przy takich przepływach nastąpi przelew z koryta rzeki i wypełnienie zbiornika. Pojemność retencyjna wyniesie 20 000m<sup>3</sup>. Dalsze podnoszenie poziomów wody spowoduje naturalny zlew terenu na pow. 4ha.

Przedsięwzięcie nie będzie oddziaływać negatywnie, jak również nie będzie obciążała istniejącej infrastruktury technicznej.

Realizacja przedsięwzięcia przy spełnieniu powyższych warunków nie wpłynie na pogorszenie warunków na życie i zdrowie ludzkie.

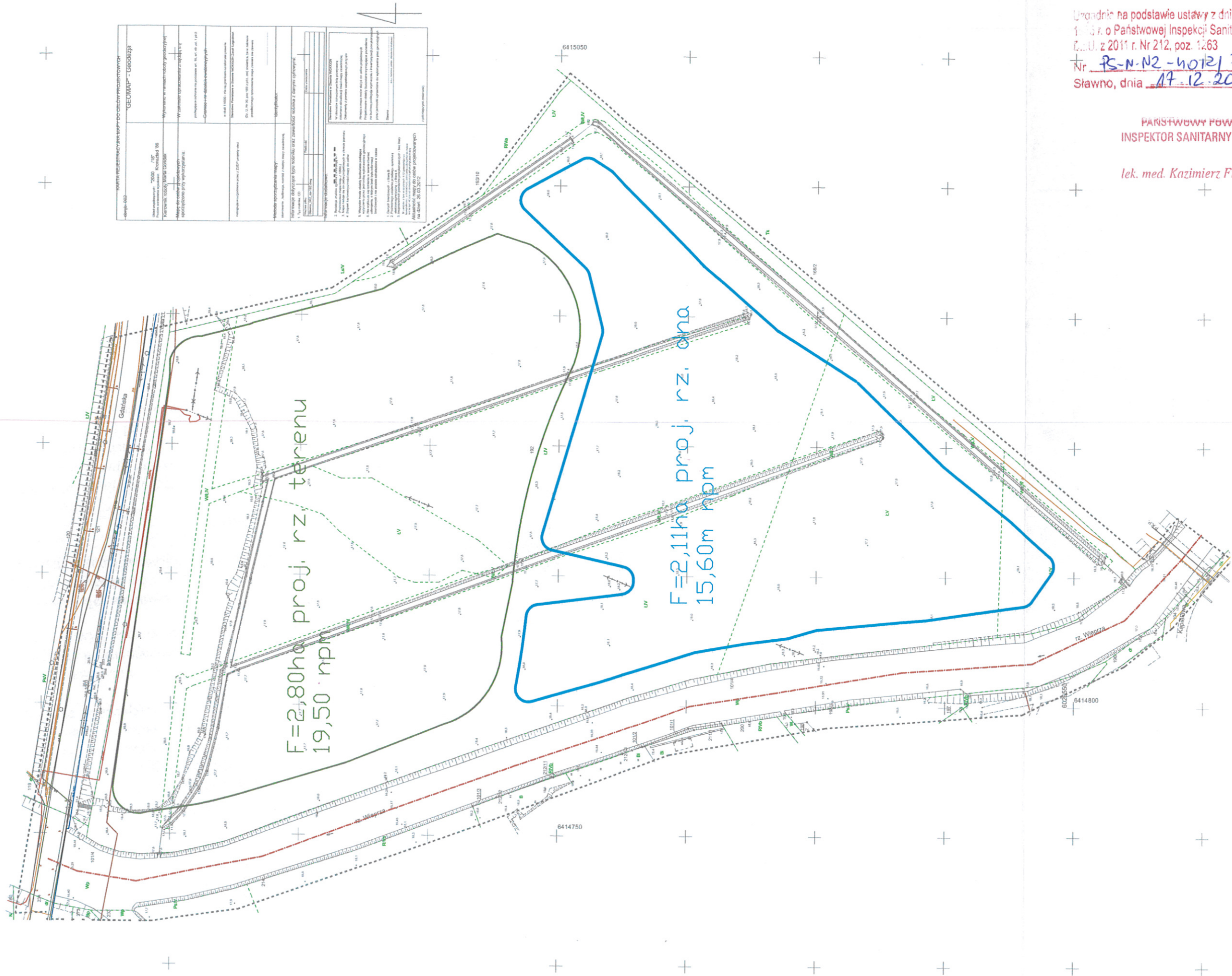
### Pouczenie:

Opinia ważna jest pod warunkiem dołączenia do niej opracowania, na którym znajduje się klauzula uzgodnienia Państwowego Powiatowego Inspektora Sanitarnego w Sławnie.

PAŃSTWOWY POWIATOWY  
INSPEKTOR SANITARNY W SŁAWNIE  
*Kazimierz Frankenstein*  
lek. med. Kazimierz Frankenstein

1. Otrzymują:

1. Adresat.
2. A/a.



KONTA REJESTRACYJNE WYPOCZYNKOWYCH		GEOMAP - 06060623	
1. Nazwa obiektu: 2000 / 11P	2. Nazwa obiektu: Kuchnia 96	3. Wzrost: 1,70	4. Wzrost: 1,70
5. Nazwa obiektu: Kuchnia 96	6. Nazwa obiektu: Kuchnia 96	7. Wzrost: 1,70	8. Wzrost: 1,70
9. Nazwa obiektu: Kuchnia 96	10. Nazwa obiektu: Kuchnia 96	11. Wzrost: 1,70	12. Wzrost: 1,70
13. Nazwa obiektu: Kuchnia 96	14. Nazwa obiektu: Kuchnia 96	15. Wzrost: 1,70	16. Wzrost: 1,70
17. Nazwa obiektu: Kuchnia 96	18. Nazwa obiektu: Kuchnia 96	19. Wzrost: 1,70	20. Wzrost: 1,70
21. Nazwa obiektu: Kuchnia 96	22. Nazwa obiektu: Kuchnia 96	23. Wzrost: 1,70	24. Wzrost: 1,70
25. Nazwa obiektu: Kuchnia 96	26. Nazwa obiektu: Kuchnia 96	27. Wzrost: 1,70	28. Wzrost: 1,70
29. Nazwa obiektu: Kuchnia 96	30. Nazwa obiektu: Kuchnia 96	31. Wzrost: 1,70	32. Wzrost: 1,70
33. Nazwa obiektu: Kuchnia 96	34. Nazwa obiektu: Kuchnia 96	35. Wzrost: 1,70	36. Wzrost: 1,70
37. Nazwa obiektu: Kuchnia 96	38. Nazwa obiektu: Kuchnia 96	39. Wzrost: 1,70	40. Wzrost: 1,70
41. Nazwa obiektu: Kuchnia 96	42. Nazwa obiektu: Kuchnia 96	43. Wzrost: 1,70	44. Wzrost: 1,70
45. Nazwa obiektu: Kuchnia 96	46. Nazwa obiektu: Kuchnia 96	47. Wzrost: 1,70	48. Wzrost: 1,70
49. Nazwa obiektu: Kuchnia 96	50. Nazwa obiektu: Kuchnia 96	51. Wzrost: 1,70	52. Wzrost: 1,70
53. Nazwa obiektu: Kuchnia 96	54. Nazwa obiektu: Kuchnia 96	55. Wzrost: 1,70	56. Wzrost: 1,70
57. Nazwa obiektu: Kuchnia 96	58. Nazwa obiektu: Kuchnia 96	59. Wzrost: 1,70	60. Wzrost: 1,70
61. Nazwa obiektu: Kuchnia 96	62. Nazwa obiektu: Kuchnia 96	63. Wzrost: 1,70	64. Wzrost: 1,70
65. Nazwa obiektu: Kuchnia 96	66. Nazwa obiektu: Kuchnia 96	67. Wzrost: 1,70	68. Wzrost: 1,70
69. Nazwa obiektu: Kuchnia 96	70. Nazwa obiektu: Kuchnia 96	71. Wzrost: 1,70	72. Wzrost: 1,70
73. Nazwa obiektu: Kuchnia 96	74. Nazwa obiektu: Kuchnia 96	75. Wzrost: 1,70	76. Wzrost: 1,70
77. Nazwa obiektu: Kuchnia 96	78. Nazwa obiektu: Kuchnia 96	79. Wzrost: 1,70	80. Wzrost: 1,70
81. Nazwa obiektu: Kuchnia 96	82. Nazwa obiektu: Kuchnia 96	83. Wzrost: 1,70	84. Wzrost: 1,70
85. Nazwa obiektu: Kuchnia 96	86. Nazwa obiektu: Kuchnia 96	87. Wzrost: 1,70	88. Wzrost: 1,70
89. Nazwa obiektu: Kuchnia 96	90. Nazwa obiektu: Kuchnia 96	91. Wzrost: 1,70	92. Wzrost: 1,70
93. Nazwa obiektu: Kuchnia 96	94. Nazwa obiektu: Kuchnia 96	95. Wzrost: 1,70	96. Wzrost: 1,70
97. Nazwa obiektu: Kuchnia 96	98. Nazwa obiektu: Kuchnia 96	99. Wzrost: 1,70	100. Wzrost: 1,70

Uzgodnić na podstawie ustawy z dnia 14 marca 1958 r. o Państwowej Inspekcji Sanitarnej  
 Dz.U. z 2011 r. Nr 212, poz. 1263  
 Nr PS-N-2-not21712  
 Sławno, dnia 17.12.2012r

PAŃSTWOWY POWIATOWY  
 INSPEKTOR SANITARNY W SŁAWNIE

lek. med. Kazimierz Frankenstein

