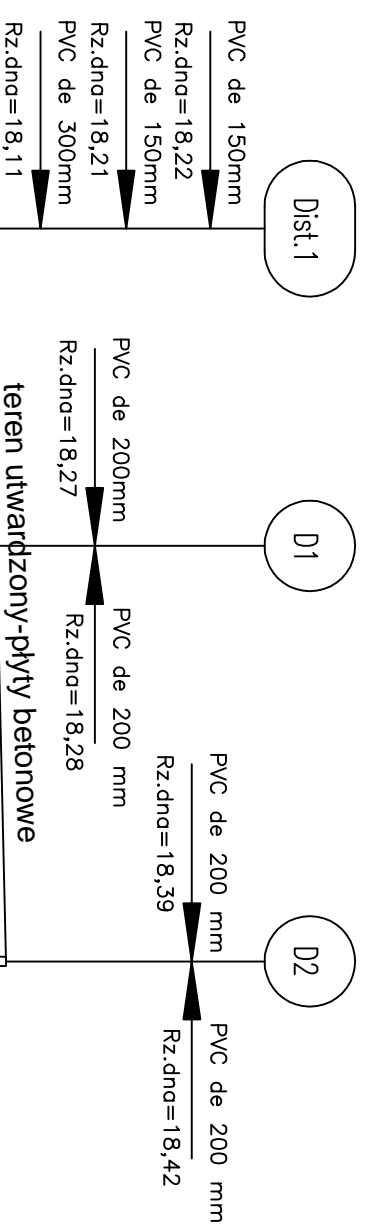


Profil podłużny kanalizacji deszczowej



Podziałka 1:100/500

PVC de 250 mm

Ze względu na brak wszystkich rzędnych na mapie istniejącego uzbrojenia terenu, należy na etapie wykonywania sprawdzić istniejące (rzędne) kolizje projektowanego przewodu z rzędnymi istniejącego uzbrojenia podziemnego.
Prace wykonać ręcznie.

P.p. = 5,00				
Rzędna istniejącego terenu	19,27	19,25	19,38	
Rzędna dna proj. kanału	18,10	18,16	18,25	
Zagłębienie dna kanału	1,17	1,09	1,13	
Długość odcinka	21,00	27,50		
Proj. spadek kanału, odległość	L=48,50		i=3,0 ‰	
Proj. średnica nominalna, materiał	PVC de 250 mm			
Hektometr i odległości	0,00	3,00	7,00	21,00
		43,50		48,50

ks200, rz.osi=17,13
gA63, gt.osi=0,70
1NN, gt.osi=0,60
1t, gt.osi=0,60
gA100, gt.osi=0,70
1t, gt.osi=0,60

ks160, rz.osi=17,36

Investor:	Gmina Miasta Sławno		
	ul. M.C Skłodowskiej 9/6-100 Sławno		
Jednostka projektowa:	Zakład Usług Inwestycyjnych		
	Rafał Konon ul. Zwycięstwa 78/8 75-042 Koszalin		
Temat opracowania:			
Budowa sieci kanalizacji deszczowej w m. Sławno ul. Zielona			
Branża:	Sanitarna	Tytuł rysunku: PROFIL PODŁUŻNY SIECI KANALIZACJI DESZCZOWEJ	
Stanowisko	Imię i nazwisko	Nr upraw.	Podpis:
Projektant:	mgr inż. Rafał Konon	upr. POM/0031/POOS/04	1:500/100
Sprawdził:	mgr inż. Danuta Gajewska	upr. St-452/89	Nr umowy: 08.2009 r.
			Nr rys. 2
			Data: 08.2009 r.