




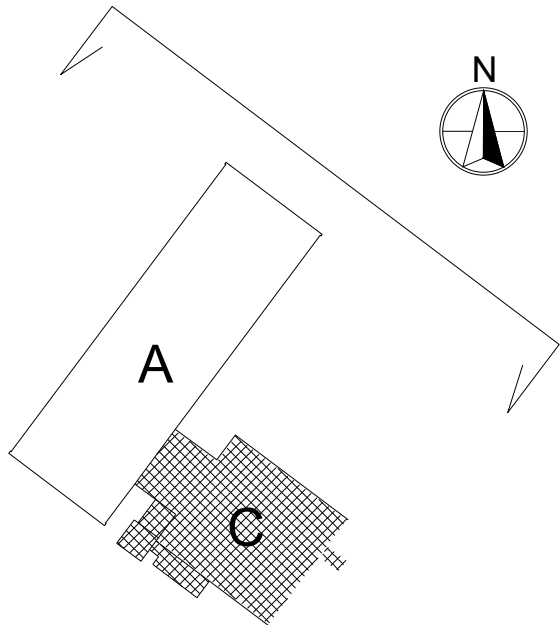
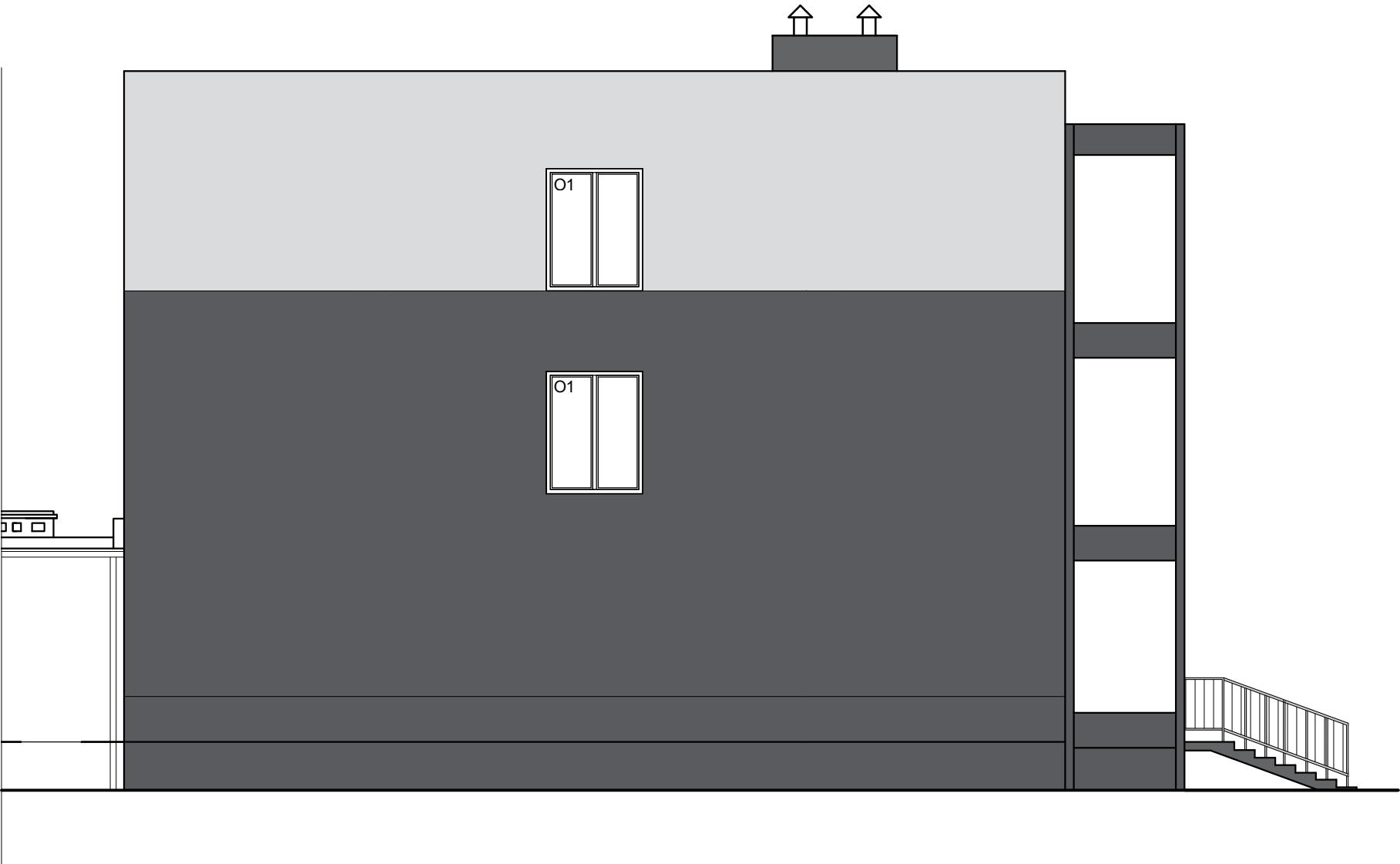


# BUDYNEK A - ELEWACJA BOCZNA - PÓŁNOCNO - WSCHODNIA

**UWAGA:**

- 1. Kolory elewacji dobrać wg systemu kolorów NCS, RAL lub podobnego.  
**Ze względu na niedokładność odwzorowania kolorów przy wydruku kolory mogą odbiegać od kolorów przyjętych w legendzie.**
- 2. Na elewacji nie przewiduje się elementów metalowych.
- 3. Kominy wentylacji grawitacyjnej na dachu są przeznaczone do rozbiórki.

-  Elewacja - 16187 wg kolorystyki STODesign Architectural Colours
-  Cokół - 16187 wg kolorystyki STODesign Architectural Colours
-  Obróbki blacharskie - blacha powlekana gr.0,55 rynny, rury spustowe - RAL 7016
-  Elewacja - 16186 wg kolorystyki STODesign Architectural Colours
-  Stolarka okienna - kolor biały



BIURO PROJEKTOWE



arch. EWA ZEMŁA  
ul. Zwycięstwa 148/410  
75-613 Koszalin  
tel. 943 451 815  
biuro@bpzemla.pl

NAZWA I ADRES OBIEKTU	ZMIANA SPOSOBU UŻYTKOWANIA I REMONT BUDYNKÓW SZKOŁY PODSTAWOWEJ NA SĄD REJONOWY, DZ. NR 636 OBRĘB 0003 SŁAWNO, UL. KOSSAKA 31, 76-100 SŁAWNO, GMINA M. SŁAWNO			
	ELEWACJA BOCZNA			
PRZEDMIOT RYSUNKU				
	IMIĘ I NAZWISKO	SPECJALNOŚĆ	NR UPRAWNIEŃ	PODPIS
PROJEKTOWAŁ	mgr inż. arch. E. Zemła	architektura	UAN/N/7210/630/87	
SPRAWDZIŁ	mgr inż. arch. K. Mielczarek	architektura	17/ZPOIA/2004	
OPRACOWAŁ				
DATA:	październik 2021	SKALA:	NR RYS.:	nr str.: